

| *Progettare la casa* |

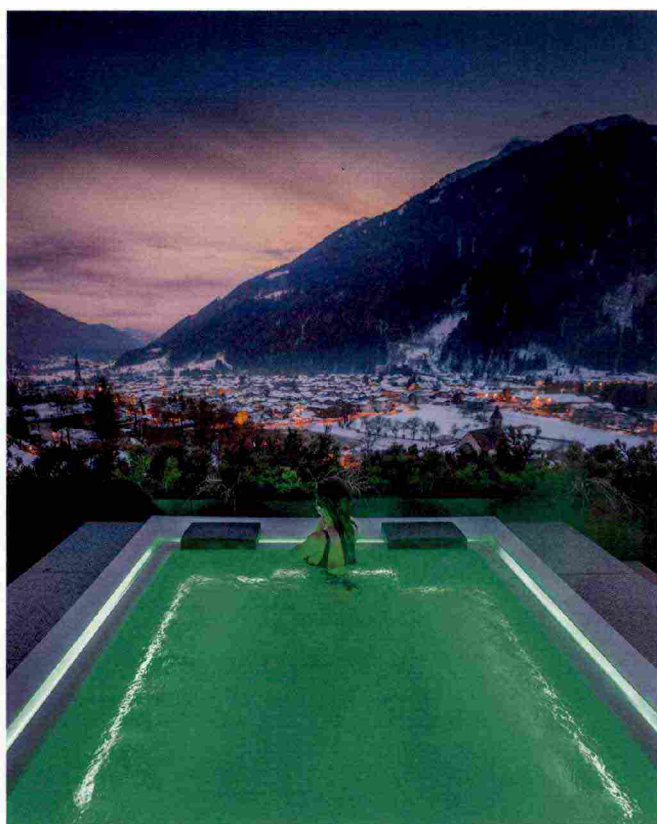
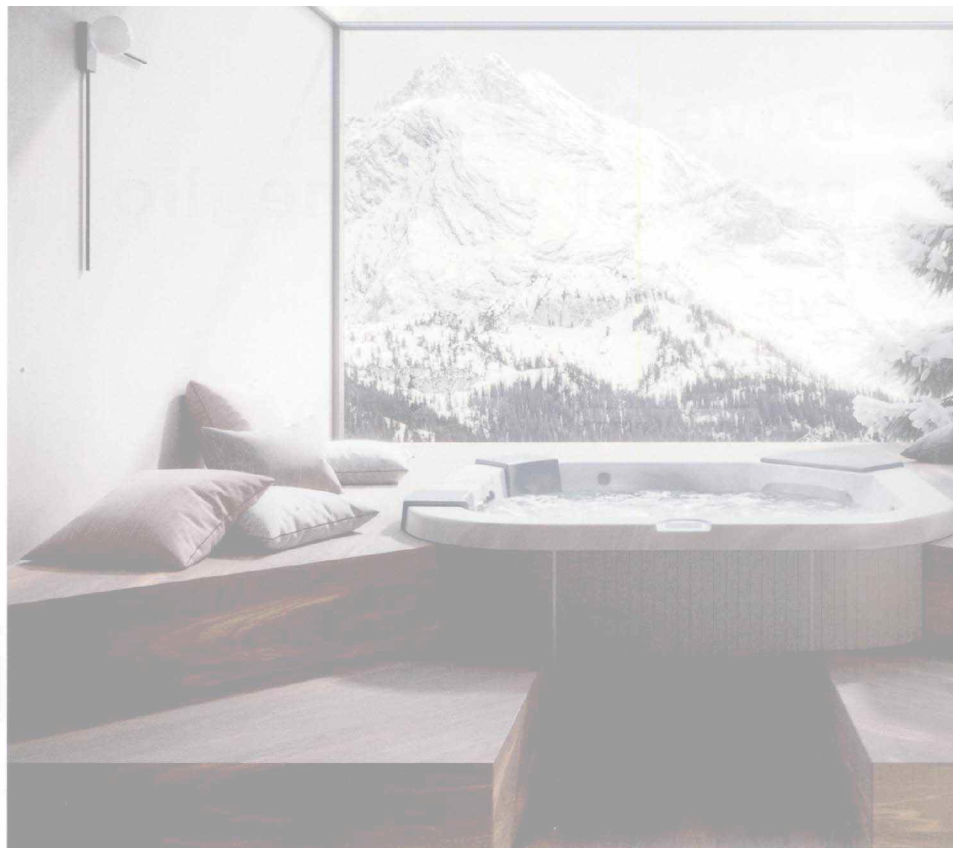
## I trattamenti complementari

Mentre ci si gode un momento di wellness si può beneficiare di uno o più trattamenti complementari, utilizzabili singolarmente o contestualmente.

**Cromoterapia.** L'illuminazione integrata nei vari sistemi è costituita da sorgenti led RGB che emanano luce di diversi colori (fino a 9), richiamabili a piacere in base allo stato d'animo o al gusto personale oppure selezionate da un software che memorizza le abitudini e propone scenari a seconda del momento della giornata; se integrate nel soffione doccia, l'acqua erogata si trasforma in una cascata colorata. Il colore contribuisce a generare stati d'animo diversi: il rosso è energizzante (ideale al mattino), il verde migliora la concentrazione, il blu rilassa (per le docce serali antistress).

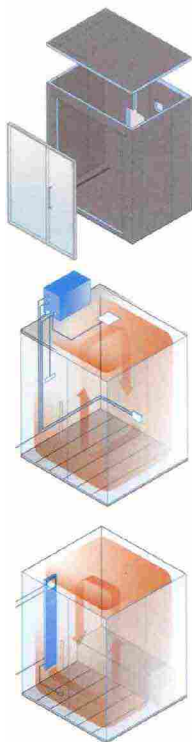
**Aromaterapia.** Avviene attraverso diffusori di fragranze che possono essere integrati nel sistema o indipendenti da esso; anche in questo caso, in base al tipo e all'intensità dell'olio essenziale utilizzato si possono stimolare sensazioni diverse per assecondare un determinato stato d'animo o per creare nuovi stimoli.

**Musicoterapia.** L'integrazione di casse acustiche a induzione permette la diffusione uniforme di musica all'interno della cabina; talvolta nel sistema vengono precaricati suoni rilassanti come il cinguettio degli uccelli o il rumore delle onde del mare, altrimenti si possono selezionare programmi radio o collegare il telefono via bluetooth per ascoltare la propria playlist.



Zen Active è una minipiscina con sistema di troppo pieno a sfioro con vasca di compenso integrata installabile all'esterno o all'interno, a incasso o in appoggio, con pannellature in vetroresina o finitura legno. Grazie alla tecnologia Ghost, brevetto esclusivo Tresse, l'idromassaggio è celato nella fessura perimetrale, senza bocchette a vista. Design Marc Sadler, dimensioni 300x235xH85 cm.

**Tresse**  
([www.gruppotresse.it](http://www.gruppotresse.it))



Con le soluzioni EFFE anche una semplice doccia può essere trasformata in hammam. Bisogna definire correttamente i metri cubi della doccia, per poter scegliere il generatore di vapore della corretta potenza, che può essere installato all'esterno o all'interno del box, scegliendo anche tra diverse varianti estetiche; per l'isolamento sono disponibili kit di pannelli per coibentare pareti e soffitto, oltre a porte a perfetta tenuta. Infine, è possibile completare l'ambiente con arredi e accessori quali panche, sedute, fonti per l'acqua, cromoterapia ed Effe Sound System per la diffusione della musica. **Effe** ([www.efe.it](http://www.efe.it))



Mirage, design Marc Sadler, propone sauna, doccia e hammam in una sola cabina: la struttura perimetrale della sauna è in **legno di tiglio massiccio**, coibentata con lana di roccia; la stufa elettrica è celata dietro la panca. Il soffitto anch'esso coibentato, è rivestito da **doghe in legno di frassino massiccio e termotrattato**. Una luce diffusa a led segue l'andamento sinuoso delle panche e si riflette sulle superfici chiare delle pareti laterali. **Treesse** ([www.gruppotreesse.it](http://www.gruppotreesse.it))

Ritaglio stampa ad uso esclusivo del destinatario, non riproducibile.

187115